

SEPA-LASTSCHRIFTMANDAT

WIEDERKEHRENDE ZAHLUNGEN

MANDATSREFERENZ: wird vom Verein vergeben

GLÄUBIGER-IDENTIFIKATIONSNUMMER:

wird vom Verein vergeben

Hiermit ermächtige ich/ermächtigen wir den **Förderverein der Grundschule Nieder-Olm, Burgschule e.V.** Zahlungen von meinem/unserem Konto mittels Lastschrift einzuziehen. Gleichzeitig weise ich/weisen wir mein/unser Kreditinstitut an, die vom **Förderverein der Grundschule Nieder-Olm, Burgschule e.V.** auf mein/unser Konto gezogenen Lastschriften einzulösen. Das Mandat gilt, bis es schriftlich widerrufen wird.

Ich kann/Wir können innerhalb von acht Wochen – beginnend mit dem Belastungsdatum – die Erstattung des belasteten Betrages verlangen. Es gelten dabei die mit meinem/unserem Kreditinstitut vereinbarten Bedingungen.

Das SEPA-Lastschriftmandat soll ab gelten.

Meine/Unsere Bankverbindungsdaten lauten wie folgt:

KONTOINHABER:

KREDITINSTITUT:

IBAN:

BIC:

Mindestbeitrag 25,- € / Jahr

oder Beitrag € / Jahr

Ort/Datum

Unterschrift

Bitte abtrennen: Die Beitrittserklärung kann im Sekretariat oder bei der Klassenleitung abgegeben werden.

MIT FREUNDLICHER UNTERSTÜTZUNG DURCH
NIEDER-OLMER FIRMEN:

DEINE
DIGIBOX



Putzmunter Gebäudeservice

bauchdenker

Illustration Fledermaus
& Flyer-Gestaltung

GRAFIK & WEBDESIGN
KOMMUNIKATIONSBERATUNG



Klettergerüst



WER WIR SIND UND WAS WIR LEISTEN:

Wir sind ein gemeinnütziger Verein und finanzieren uns über Mitgliedsbeiträge, Spenden und Einnahmen aus Veranstaltungen wie z.B. Schulfest, Flohmarkt oder St. Martinsumzug.

Zweck des Vereins ist es, mit seinen Aktivitäten die Burgschule in der Erfüllung ihres Bildungs- und Erziehungsauftrages zu unterstützen und Leistungen zu erbringen, die nicht oder nicht komplett durch den Schulträger abgedeckt werden.

In diesem Sinne hat der Verein in den letzten Jahren folgende Schwerpunkte gesetzt:

- ▶ Mit-Finanzierung der Neugestaltung und Ausstattung der Schulbücherei
- ▶ Stiftung von Preisen für den jährlichen Lesewettbewerb
- ▶ Umfangreiche Anschaffung von Sportgeräten und Trikots für die Schulfußballmannschaft
- ▶ Anschaffung von Materialien für die Förderung der Erst- und Zweitklässler
- ▶ Anschaffung von Trommeln für die Trommelgruppe
- ▶ Zuschuss zur Musikanlage für den Burgsaal
- ▶ Verschiedene Zeitschriften-Abos für die Ganztags-Schüler
- ▶ Zuschüsse zu sportlichen und kulturellen Veranstaltungen
- ▶ Mit-Finanzierung einer FSJ-Stelle
- ▶ Mit-Organisation von Veranstaltungen (Einschulung, Schulfest, St. Martin)



BILDUNGSSPENDER.DE

Sie können ganz einfach mit Ihrem Einkauf helfen!

Starten Sie Ihre Internet-Einkäufe bei über 1.600 teilnehmenden Shops über:



www.bildungsspende.de/burgschule-nieder-olm

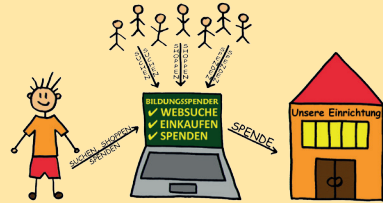
- ▶ ohne Mehrkosten
- ▶ ohne Registrierung

Unser aktuelles Projekt: Werkraumgestaltung

Siehe auch unter:

Bildungsspende.de/burgschule-nieder-olm/erklavideos
Bildungsspende.de/burgschule-nieder-olm/shop-alarm

Wir erhalten durch jeden Einkauf über Bildungsspende.de eine Spende.



Grafik: Bildungsspende.de

WIR FREUEN UNS AUF IHRE UNTERSTÜTZUNG

...besonders natürlich über aktive Mitglieder!

Mitmachen, mitgestalten... oder einfach nur dabei sein...
Sie sind herzlich willkommen!

Ihr Team vom Förderverein

KONTAKT

Förderverein der Grundschule Nieder-Olm, Burgschule e.V.
Burgstraße 15
55268 Nieder-Olm

E-Mail: info@fv-burgschule.de
Website: www.fv-burgschule.de

Bankverbindung:
Förderverein der Grundschule Nieder-Olm, Burgschule e.V.
IBAN: DE17 5519 0000 0721 7440 19



Förderverein der Grundschule
Nieder-Olm, Burgschule e.V.
c/o Burgschule Nieder-Olm
Burgstraße 15
55268 Nieder-Olm

BEITRITTSERKLÄRUNG

Hiermit erkläre ich/erklären wir meinen/unseren Beitritt zum **Förderverein der Grundschule Nieder-Olm, Burgschule e.V.** Mitgliedsjahr ist das Kalenderjahr. Der Mitgliedsbeitrag wird jährlich zum 1. März eingezogen. Die Mitgliedschaft kann zum 31.12. eines Jahres gekündigt werden. Wird die Mitgliedschaft nicht gekündigt, verlängert sie sich automatisch um ein weiteres Jahr.

Der Jahresbeitrag beträgt 25,- € für die ganze Familie, nennen Sie bitte alle Beitretenden mit vollem Namen.

NAME/N:

NAME UND KLASSE DES KINDES/DER KINDER

ANSCHRIFT:

TELEFON:

E-MAIL:

- Bitte informieren Sie mich über Aktivitäten des FV per E-Mail.
- Ich stehe gerne als Helfer bei Aktivitäten zur Verfügung – Sie dürfen mich per E-Mail anschreiben.

Bitte abtrennen: Die Beitrittserklärung kann im Sekretariat oder bei der Klassenleitung abgegeben werden.